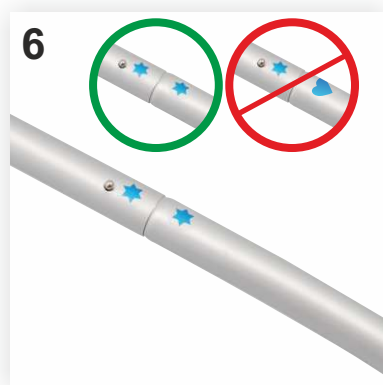


# Instrucțiuni de montaj

PO551 PO552 PopUp Textil drept 500cm



## Conținutul coletului:

- Geantă textilă: 1 buc.
- Personalizare textilă: 1 buc.
- Structură PopUp Textil formată din mai multe tuburi din aluminiu: 1 buc.

1-2. Îmbinați toate tuburile din aluminiu pentru a forma barele de susținere a PopUp-ului: introduceți fiecare tub în perechea lui de care este legat printr-un elastic, apăsați pe butonul aflat pe unul dintre tuburi și împingeți spre celălalt tub prevăzut cu un orificiu ca în imaginea 1. Când acestea se îmbină corect, se va auzi un "clic" iar butonul va ieși prin orificiu ca în imaginea 2.

3. Montați tălpile de susținere pe elementele de colț cu ajutorul șurubelniței potrivite.

4. Veți obține: șapte bare de susținere drepte (patru bare lungi pentru laturile orizontale, trei bare mai scurte pentru laturile verticale, două elemente în formă de T și patru elemente de colț (două colțuri cu tălpi pentru colțurile de jos și două colțuri curbate pentru colțurile de sus).

5-6. Aplicând aceeași metodă ca la pct. 1-2, adăugați elementele pentru colț la barele orizontale având grijă să se potrivească numerotarea / marcarea de pe elementele care se îmbină, ca în imaginile 5-6.

Pozele sunt cu titlu de prezentare; produsul dvs. poate fi ușor diferit!

Pag. 1

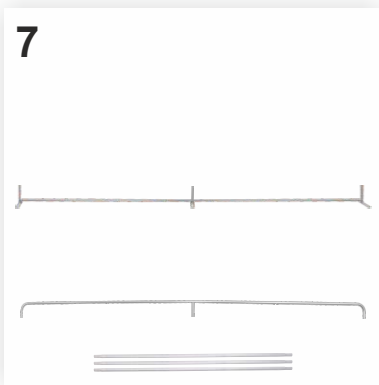
# Instrucțiuni de montaj

# Instrucțiuni de montaj

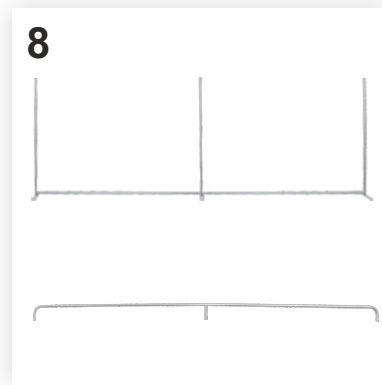
PO551 PO552 PopUp Textil drept 500cm



7

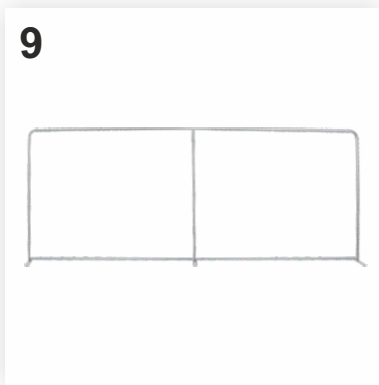


8

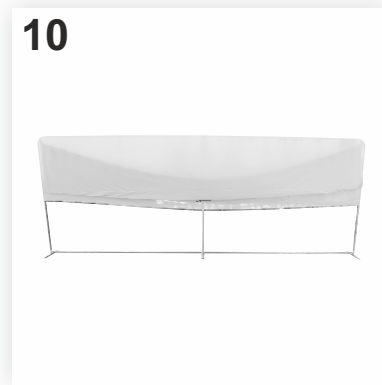


7. Veți obține o latură orizontală cu tălpi pentru partea de jos și una cu colțuri rotunjite pentru partea de sus.  
8. Îmbinați cele trei bare drepte scurte ale PopUp-ului cu bara orizontală pe care s-au montat tălpile de susținere urmărind să se potrivească numerotarea / marcarea de pe elementele care se îmbină.

9



10



9. La sistemul astfel format, adăugați în partea de sus cea de-a doua bară orizontală cu elementele de colț montate anterior, astfel încât să se obțină un cadru complet.  
Acum structura este montată.

10. Pentru a adăuga personalizarea textilă, este necesar să desfaceți fermoarul sau banda velcro, după caz. Introduceți apoi personalizarea pe structură prin partea de sus, ca în imaginea alăturată.

11



Textil  
drept

11. Întindeți bine personalizarea și închideți-o în partea de jos cu fermoarul sau cu banda velcro cu care este prevăzută, după caz. Montată corect, personalizarea va fi ușor tensionată și fără cute.

Acum sistemul PopUp Textil este montat.

Pozele sunt cu titlu de prezentare; produsul dvs. poate fi ușor diferit!

Pag. 2

# Instrucțiuni de montaj